

**SPECIFICA
PRODOTTO**

TEREX®



ECOTEC

TSS 390

TRITURATORE AD ALBERO SINGOLO,
A BASSA VELOCITÀ



TRITURAZIONE ROBUSTA E VERSATILE

Il TSS 390 è un trituratore monoalbero robusto e versatile, a bassa velocità. Alimentato da un motore Scania DC13 da 493 CV a basso consumo di carburante, è stato progettato per la massima potenza e tempi di fermo minimi. Ideale per la riduzione del volume, il TSS 390 è in grado di gestire i materiali più duri, inclusi tronchi e radici d'albero, scarti verdi, rifiuti edili, scarti di legname, pallet e traversine. Il TSS 390 è semplice da usare, offre un'eccellente manutenibilità a 360 gradi ed è disponibile sia nelle varianti cingolate che su ruote.



 **TEREX**®

 **ECOTEC**

TSS 390

**Triturazione a coppia
elevata e velocità
variabile**



L'albero di triturazione del TSS 390, lungo 3 metri, è stato da noi sapientemente progettato ed è realizzato in acciaio ad alta resistenza, con denti di triturazione imbullonati facilmente sostituibili. Essendo azionato idrostaticamente, offre il vantaggio di fornire piena velocità, piena coppia inversa e protezione contro la sporcizia. I programmi di triturazione personalizzabili consentono all'operatore di configurare la macchina in base alle proprie esigenze specifiche e offrono una migliore pulizia dell'albero in applicazioni difficili, riducendo l'avvolgimento e ottimizzando la produttività.

La triturazione avviene contro un pettine regolabile idraulicamente che consente di regolare le dimensioni del prodotto. Questo pettine può essere azionato in una posizione fissa, dove le dimensioni del prodotto sono essenziali, o in modalità di rilascio quando il pettine può aprirsi rapidamente per consentire il passaggio di rifiuti di grandi dimensioni senza la necessità di interrompere la triturazione.

Progettata per fornire agli operatori livelli di accessibilità per la manutenzione senza rivali, la camera di triturazione è dotata di portelli ad azionamento idraulico su entrambi i lati, che consentono di eseguire facilmente la manutenzione della camera. Il TSS 390 offre una configurazione rapida e semplice e sarà pronto per tritare in pochi minuti.

Tutti i nastri trasportatori sono modulari nel design permettendo di essere rimossi ciascuno in maniera indipendente, riducendo i tempi di fermo per manutenzione.

Il TSS 390 è disponibile sia nelle varianti cingolate che su ruote. L'unità cingolata è dotata di cingoli per impieghi gravosi ed offre la massima mobilità in cantiere. La versione gommata con tre assali e quinta ruota, completa di omologazione europea per la circolazione stradale, offre movimenti illimitati tra i siti, garantendo il massimo tempo di attività.

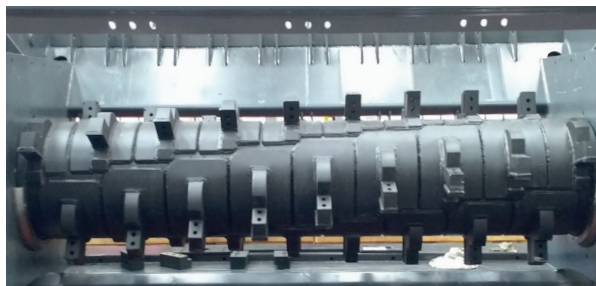


CARATTERISTICHE PRINCIPALI



Display a colori intuitivo che offre operazioni e diagnostica semplici

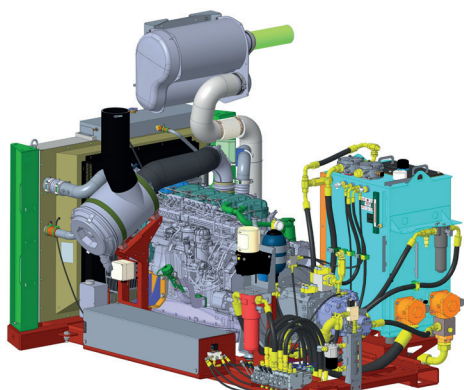
I programmi di triturazione personalizzabili consentono agli operatori di regolare la macchina per applicazioni specifiche



Camera di triturazione sapientemente progettata direttamente da noi

Albero lungo 3 m realizzato in acciaio resistente con rivestimento AR e denti imbullonati

Configurazioni multiple della camera di triturazione



Un potente motore Scania con un basso regime di funzionamento combinato con un'efficiente trasmissione idrostatica crea un'azione di triturazione molto reattiva con protezione contro rifiuti non triturbabili e offre anche coppia piena e funzionamento all'indietro



L'eccellente accesso per l'assistenza riduce i tempi di fermo per l'operatore





Rifiuti ingombranti



Rifiuti commerciali



Rifiuti di legno



Scarti verdi



Rifiuti forestali



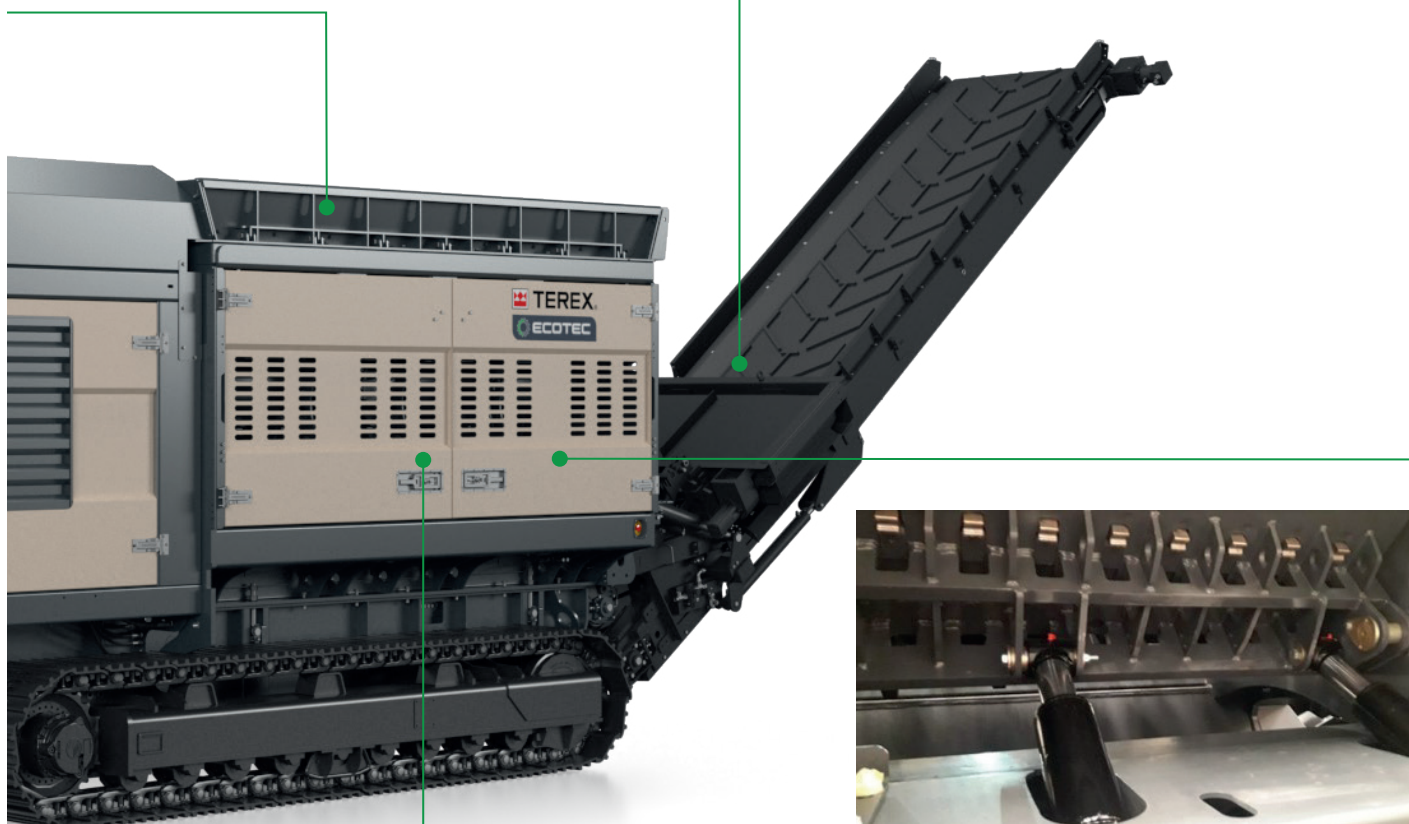
Scarti di legname



Magnete ad alta resistenza con funzione di sollevamento/abbassamento idraulico a distanza per rilasciare rapidamente il materiale intrappolato (opzionale)



Sportelli di accesso ad azionamento idraulico su entrambi i lati della camera per la sostituzione e la manutenzione dei denti



Contropettine regolato idraulicamente che consente di modificare le dimensioni del prodotto in base alle esigenze

Il pettine può essere azionato in posizione fissa per dimensioni del prodotto specifiche o modalità di rilascio per consentire il passaggio dei rifiuti

▼ DATI TECNICI



<p>DIMENSIONI IN TRASFERIMENTO</p> <p>Lunghezza: 10180mm</p> <p>Larghezza: 2525mm</p> <p>Altezza (vers. cingolata): 3400mm</p> <p>Altezza (vers. gommata): 3850mm</p> <p>Peso massimo: 32,000kg (a seconda delle opzioni)</p>	<p>UNITÀ MOTRICE</p> <p>Motore:</p> <ul style="list-style-type: none"> • Scania DC13 368kW (493HP) Stage V (EU) • Scania DC13 368kW (493HP) Tier 4 Final (USA) • Scania DC13 368kW (493HP) Stage II (ROW) <p>Azionamento trituratore: Idrostatico e riduttore epicicloidale</p> <p>Ventola di raffreddamento a passo variabile CleanFix</p> <p>Capacità serbatoio: 750 litri</p> <p>Sistema di controllo CANBUS con display a colori intuitivo che offre operazioni e diagnostica semplici</p>	<p>VERSIONE CON CARRO CINGOLATO</p> <p>Cingoli in metallo</p> <p>Larghezza scarpette: 400 mm</p> <p>Passo pignoni: 3700 mm</p>
<p>DIMENSIONI OPERATIVE</p> <p>Lunghezza: 14600mm (nastro a 35°)</p> <p>Altezza di scarico: 4650mm (nastro a 35°)</p> <p>Altezza di carico: 3000mm</p>	<p>NASTRO DI CARICO</p> <p>Larghezza: 1000 mm</p> <p>Lunghezza: 4000 mm</p> <p>Velocità massima nastro: 130 m/min</p>	<p>VERSIONE CON CARRO GOMMATO</p> <p>3 assi</p> <p>5° ruota di traino</p> <p>Velocità massima: 80 km/h</p> <p>Sospensioni: a balestre</p>
<p>UNITA' DI TRITURAZIONE</p> <p>ad albero singolo a bassa velocità (0 – 32 giri/min)</p> <p>Lunghezza albero: 3000mm</p> <p>Diametro albero (alla punta dei denti): 990 mm</p> <p>Coppia massima all'albero: 220+ kNm</p> <p>Sistema idraulico di scarico della pressione</p> <p>Schermo di dimensionamento (opzionale)</p> <p>Accesso laterale al pettine</p> <p>Denti imbullonati (18 o 36 denti in opzione)</p>	<p>NASTRO DI SCARICO</p> <p>Larghezza: 1200 mm</p> <p>Lunghezza: 7000 mm</p> <p>Velocità massima nastro: 130 m/min</p>	<p>OPZIONI</p> <p>Versione gommata o cingolata</p> <p>Separatore magnetico</p> <p>Diverse configurazioni della camera di triturazione</p> <p>Sizing fingers/screens - TBC</p> <p>Sistema automatico di lubrificazione</p> <p>Estensioni tramoggia</p> <p>Video e monitor per la camera di triturazione</p>

Specifiche soggette a modifica senza preavviso

► SERVIZIO CLIENTI

Con te ad ogni passo

Lavoriamo con i nostri clienti per capire le loro necessità per selezionare il prodotto più adatto alle loro esigenze aziendali. L'assistenza clienti di Terex Ecotec comprende una gamma di servizi tra cui parti di ricambio, supporto tecnico, garanzia e servizi finanziari.



Il ricambio giusto al momento giusto

Terex Ecotec dispone di un inventario completo di ricambi originali Terex attraverso le nostre sedi di supporto globali e la rete di rivenditori. Ci impegniamo a ricevere i ricambi giusti, consegnati al momento giusto. L'utilizzo di ricambi originali Terex garantisce prestazioni e affidabilità ottimali.



Supporto tecnico esperto

Terex Ecotec fornisce personale di assistenza altamente qualificato per garantire un adeguato supporto tecnico quando i nostri clienti ne hanno bisogno. Questo supporto viene fornito insieme alla nostra rete di rivenditori. Garantiamo che i nostri clienti siano supportati durante tutto il ciclo di vita della loro macchina.



Garanzia Manteniamo la nostra promessa in modo che tu possa mantenere la tua

Terex Ecotec garantisce che le sue nuove apparecchiature sono esenti da difetti di materiale o fabbricazione per un periodo specificato dalla data di primo utilizzo dell'apparecchiatura.



Servizi finanziari Terex Il finanziamento che lavora per te

Terex Ecotec è in grado di offrire soluzioni finanziarie ai nostri clienti. Il nostro team di professionisti finanziari conosce l'importanza di lavorare a stretto contatto con i clienti per comprendere le loro peculiari sfide aziendali, nonché i loro obiettivi e requisiti finanziari. Ottenere finanziamenti è spesso un compito che richiede tempo, quindi lavoriamo sodo per fornire un servizio affidabile, flessibile e reattivo.



**Manteniamo la nostra
promessa in modo che tu
possa mantenere la tua**



DUNGANNON

32 Farlough Road
Dungannon, Co. Tyrone
BT71 4DT, Northern Ireland

Tel: +44 (0) 28 87 718 500

NEWTON

22 Whittier Street
Newton, New Hampshire
USA, 03858

Tel: +1 (603) 382 0556

Timbro concessionario:

Giugno 2020. Il materiale in questo documento è solo a scopo informativo ed è soggetto a modifiche senza preavviso. Terex Ecotec non si assume alcuna responsabilità derivante da errori o omissioni in questo documento, o dall'uso delle informazioni in esso contenute. A causa del continuo sviluppo del prodotto, ci riserviamo il diritto di modificare le specifiche senza preavviso. Tutti i dati sulle prestazioni dei prodotti forniti in questa brochure sono solo a scopo indicativo. Queste informazioni non costituiscono un'espressa o implicita garanzia, ma mostrano esempi di testo. Questi risultati variano a seconda delle impostazioni del prodotto, del supporto e delle dimensioni dello schermo, della fonte di alimentazione e dei tipi di materiale in lavorazione. Le fotografie sono solo a scopo illustrativo. Alcune o tutte le macchine nelle illustrazioni possono essere dotate di optional. I prodotti e servizi elencati possono essere marchi registrati, di servizio o nomi commerciali di Terex Corporation e/o delle sue sussidiarie negli Stati Uniti e in altri Paesi. Tutti i diritti riservati. Terex è un marchio registrato di Terex Corporation negli Stati Uniti e in molti altri Paesi © 2019 Terex Corporation